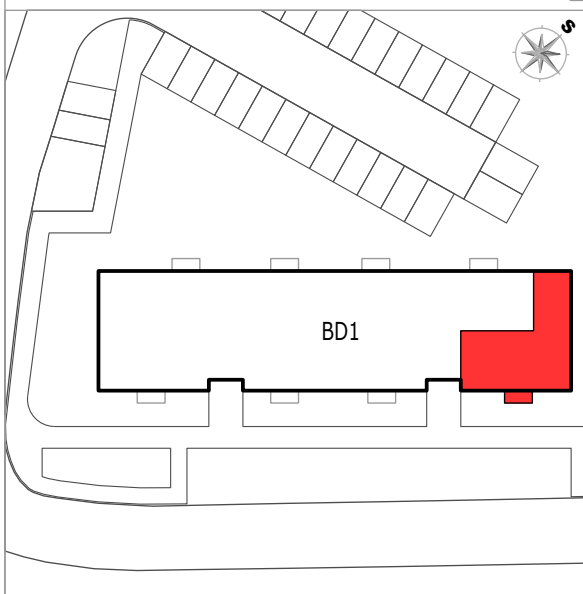


BYTOVÝ DŮM ŠKOLNÍ - KAZNĚJOV



D 4.2 BYT 3KK + BALKON

| číslo.m. | účel místnosti | plocha m ² | |
|--|------------------------|-----------------------|--------|
| 01 | ZÁDVEŘÍ | 4,70 | dlažba |
| 02 | KOUPELNA | 4,10 | dlažba |
| 03 | OBÝVACÍ POKOJ + KUCHYŇ | 24,60 | lamino |
| 04 | CHODBIČKA | 1,20 | lamino |
| 05 | WC | 1,60 | dlažba |
| 06 | POKOJ | 12,00 | lamino |
| 07 | POKOJ | 12,00 | lamino |
| Podlahová plocha bytu v m ² | | 60,20 | |
| Prodejní plocha bytu dle 366/2013 Sb) | | 64,30 | |
| 08 | BALKÓN | 3,00 | dřevo |

BYTOVÝ DŮM BD1 - 4.NP

BYT - D 4.2

Kontakt: OXES, Bydlení u Plzně, s.r.o.
Email : info@oxesdevelopment.cz

GSM: 602 678 703
www.bytykaznejov.cz