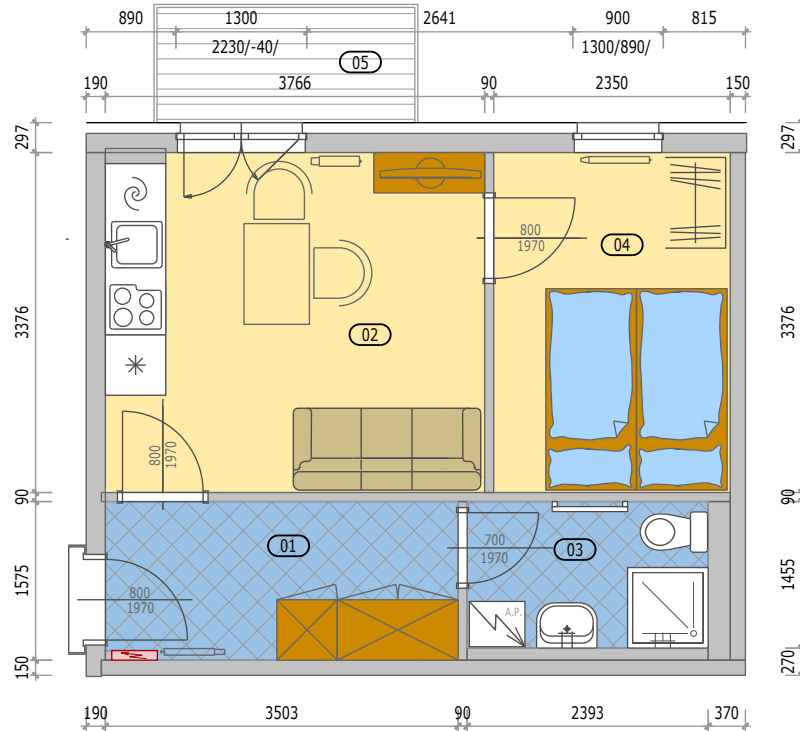
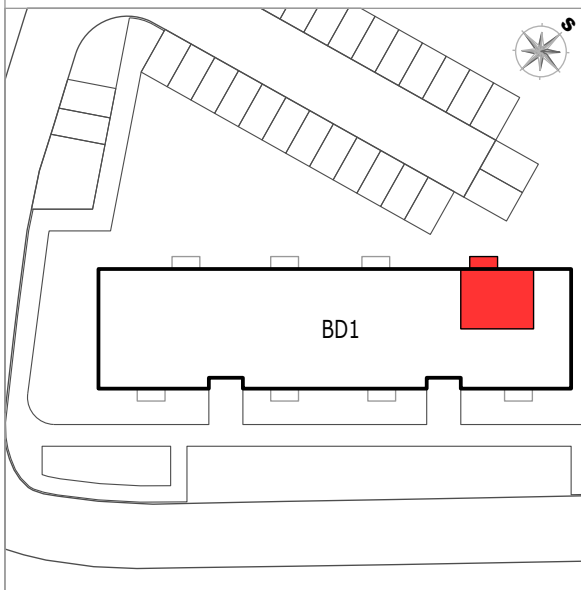


# BYTOVÝ DŮM ŠKOLNÍ - KAZNĚJOV



## POZICE BYTU



## LEGENDA MÍSTNOSTÍ

### D 4.1 BYT 2KK + BALKON

číslo.m.	účel místnosti	plocha m <sup>2</sup>	
01	ZÁDVEŘÍ	5,50	dlažba
02	OBÝVACÍ POKOJ + KUCHYŇ	12,60	lamino
03	KOUPELNA + WC	3,50	dlažba
04	POKOJ	7,90	lamino
Podlahová plocha bytu v m <sup>2</sup>		<b>29,50</b>	
Prodejní plocha bytu dle 366/2013 Sb)		<b>31,20</b>	
05	BALKÓN	3,00	dřevo

BYTOVÝ DŮM BD1 - 4.NP

**BYT - D 4.1**